

## ОПИСАНИЕ МЕСТОПОЛОЖЕНИЯ ГРАНИЦ

### П - 5. Зона предприятий, производств и объектов V класса опасности СЗЗ-50 м

(наименование объекта, местоположение границ которого описано (далее - объект))

#### Сведения об объекте

№ п/п	Характеристики объекта	Описание характеристик
1	2	3
1	Местоположение объекта	Республика Адыгея, МО "Город Майкоп"
2	Площадь объекта ± величина погрешности определения площади ( $P \pm \Delta P$ )	2489237±2761 кв.м
3	Иные характеристики объекта	<p>Производственная деятельность (Основной, предельные значения: 500-500000); Виды разрешенного использования земельных участков - аналогичны видам разрешенного использования земельных участков с основными и условно разрешенными видами использования;</p> <p>Возведение вспомогательных объектов осуществляется только при наличии действующего разрешения на строительство основных и условно разрешенных объектов капитального строительства.</p> <p>Для всех видов объектов с основными и условно разрешенными видами использования вспомогательные виды разрешенного использования применяются в отношении объектов, технологически связанных с объектами, имеющими основной и условно разрешенный вид использования или обеспечивающих их безопасность в соответствии с нормативно-техническими документами, в том числе:</p> <ul style="list-style-type: none"> <li>- объекты коммунального хозяйства (электро-, тепло-, газо-, водоснабжение, водоотведение, телефонизация и т.д.), необходимые для инженерного обеспечения объектов основных, условно разрешенных, а также иных вспомогательных видов использования;</li> <li>- проезды общего пользования;</li> <li>- автостоянки и гаражи (в том числе открытого типа, наземные, подземные и многоэтажные) для обслуживания основных, условно разрешенных, а также иных вспомогательных видов использования;</li> <li>- благоустроенные, в том числе озелененные территории, площадки для отдыха, спортивных занятий;</li> <li>- постройки хозяйственного назначения;</li> <li>- площадки хозяйственные, в том числе площадки для мусоросборников;</li> <li>- общественные туалеты, надворные туалеты, гидронепроницаемые выгребы, септики;</li> <li>- объекты общественного питания, связанные непосредственно с обслуживанием производственных предприятий;</li> <li>- объекты, обеспечивающие общественную безопасность и безопасность объектов основных и условно разрешенных видов использования, включая противопожарную.</li> </ul> <p>(Вспомогательный); Недропользование (Основной, предельные значения: 500-500000); Виды разрешенного использования земельных участков - аналогичны видам разрешенного использования земельных участков с основными и условно разрешенными видами использования;</p> <p>Возведение вспомогательных объектов осуществляется только при наличии действующего разрешения на строительство</p>

## ОПИСАНИЕ МЕСТОПОЛОЖЕНИЯ ГРАНИЦ

## П - 5. Зона предприятий, производств и объектов V класса опасности СЗЗ-50 м

(наименование объекта, местоположение границ которого описано (далее - объект))

## Сведения об объекте

1	2	3
		<p>основных и условно разрешенных объектов капитального строительства.</p> <p>Для всех видов объектов с основными и условно разрешенными видами использования вспомогательные виды разрешенного использования применяются в отношении объектов, технологически связанных с объектами, имеющими основной и условно разрешенный вид использования или обеспечивающих их безопасность в соответствии с нормативно-техническими документами, в том числе:</p> <ul style="list-style-type: none"> <li>- объекты коммунального хозяйства (электро-, тепло-, газо-, водоснабжение, водоотведение, телефонизация и т.д.), необходимые для инженерного обеспечения объектов основных, условно разрешенных, а также иных вспомогательных видов использования;</li> <li>- проезды общего пользования;</li> <li>- автостоянки и гаражи (в том числе открытого типа, наземные, подземные и многоэтажные) для обслуживания основных, условно разрешенных, а также иных вспомогательных видов использования;</li> <li>- благоустроенные, в том числе озелененные территории, площадки для отдыха, спортивных занятий;</li> <li>- постройки хозяйственного назначения;</li> <li>- площадки хозяйственные, в том числе площадки для мусоросборников;</li> <li>- общественные туалеты, надворные туалеты, гидронепроницаемые выгребы, септики;</li> <li>- объекты общественного питания, связанные непосредственно с обслуживанием производственных предприятий;</li> <li>- объекты, обеспечивающие общественную безопасность и безопасность объектов основных и условно разрешенных видов использования, включая противопожарную.</li> </ul> <p>(Вспомогательный); Тяжелая промышленность (Основной, предельные значения: 500-500000); Виды разрешенного использования земельных участков - аналогичны видам разрешенного использования земельных участков с основными и условно разрешенными видами использования;</p> <p>Возведение вспомогательных объектов осуществляется только при наличии действующего разрешения на строительство основных и условно разрешенных объектов капитального строительства.</p> <p>Для всех видов объектов с основными и условно разрешенными видами использования вспомогательные виды разрешенного использования применяются в отношении объектов, технологически связанных с объектами, имеющими основной и условно разрешенный вид использования или обеспечивающих их безопасность в соответствии с нормативно-техническими документами, в том числе:</p> <ul style="list-style-type: none"> <li>- объекты коммунального хозяйства (электро-, тепло-, газо-, водоснабжение, водоотведение, телефонизация и т.д.), необходимые для инженерного обеспечения объектов основных, условно разрешенных, а также иных</li> </ul>

**ОПИСАНИЕ МЕСТОПОЛОЖЕНИЯ ГРАНИЦ****П - 5. Зона предприятий, производств и объектов V класса опасности СЗЗ-50 м**

(наименование объекта, местоположение границ которого описано (далее - объект))

**Сведения об объекте**

1	2	3
		<p>вспомогательных видов использования;</p> <ul style="list-style-type: none"> <li>- проезды общего пользования;</li> <li>- автостоянки и гаражи (в том числе открытого типа, наземные, подземные и многоэтажные) для обслуживания основных, условно разрешенных, а также иных вспомогательных видов использования;</li> <li>- благоустроенные, в том числе озелененные территории, площадки для отдыха, спортивных занятий;</li> <li>- постройки хозяйственного назначения;</li> <li>- площадки хозяйственные, в том числе площадки для мусоросборников;</li> <li>- общественные туалеты, надворные туалеты, гидронепроницаемые выгребы, септики;</li> <li>- объекты общественного питания, связанные непосредственно с обслуживанием производственных предприятий;</li> <li>- объекты, обеспечивающие общественную безопасность и безопасность объектов основных и условно разрешенных видов использования, включая противопожарную.</li> </ul> <p>(Вспомогательный); Автомобилестроительная промышленность (Основной, предельные значения: 500-500000); Виды разрешенного использования земельных участков - аналогичны видам разрешенного использования земельных участков с основными и условно разрешенными видами использования;</p> <p>Возведение вспомогательных объектов осуществляется только при наличии действующего разрешения на строительство основных и условно разрешенных объектов капитального строительства.</p> <p>Для всех видов объектов с основными и условно разрешенными видами использования вспомогательные виды разрешенного использования применяются в отношении объектов, технологически связанных с объектами, имеющими основной и условно разрешенный вид использования или обеспечивающих их безопасность в соответствии с нормативно-техническими документами, в том числе:</p> <ul style="list-style-type: none"> <li>- объекты коммунального хозяйства (электро-, тепло-, газо-, водоснабжение, водоотведение, телефонизация и т.д.), необходимые для инженерного обеспечения объектов основных, условно разрешенных, а также иных вспомогательных видов использования;</li> <li>- проезды общего пользования;</li> <li>- автостоянки и гаражи (в том числе открытого типа, наземные, подземные и многоэтажные) для обслуживания основных, условно разрешенных, а также иных вспомогательных видов использования;</li> <li>- благоустроенные, в том числе озелененные территории, площадки для отдыха, спортивных занятий;</li> <li>- постройки хозяйственного назначения;</li> <li>- площадки хозяйственные, в том числе площадки для мусоросборников;</li> <li>- общественные туалеты, надворные туалеты,</li> </ul>

## ОПИСАНИЕ МЕСТОПОЛОЖЕНИЯ ГРАНИЦ

## П - 5. Зона предприятий, производств и объектов V класса опасности СЗЗ-50 м

(наименование объекта, местоположение границ которого описано (далее - объект))

## Сведения об объекте

1	2	3
		<p>гидронепроницаемые выгребы, септики;</p> <ul style="list-style-type: none"> <li>- объекты общественного питания, связанные непосредственно с обслуживанием производственных предприятий;</li> <li>- объекты, обеспечивающие общественную безопасность и безопасность объектов основных и условно разрешенных видов использования, включая противопожарную.</li> </ul> <p>(Вспомогательный); Легкая промышленность (Основной, предельные значения: 500-500000); Виды разрешенного использования земельных участков - аналогичны видам разрешенного использования земельных участков с основными и условно разрешенными видами использования;</p> <p>Возведение вспомогательных объектов осуществляется только при наличии действующего разрешения на строительство основных и условно разрешенных объектов капитального строительства.</p> <p>Для всех видов объектов с основными и условно разрешенными видами использования вспомогательные виды разрешенного использования применяются в отношении объектов, технологически связанных с объектами, имеющими основной и условно разрешенный вид использования или обеспечивающих их безопасность в соответствии с нормативно-техническими документами, в том числе:</p> <ul style="list-style-type: none"> <li>- объекты коммунального хозяйства (электро-, тепло-, газо-, водоснабжение, водоотведение, телефонизация и т.д.), необходимые для инженерного обеспечения объектов основных, условно разрешенных, а также иных вспомогательных видов использования;</li> <li>- проезды общего пользования;</li> <li>- автостоянки и гаражи (в том числе открытого типа, наземные, подземные и многэтажные) для обслуживания основных, условно разрешенных, а также иных вспомогательных видов использования;</li> <li>- благоустроенные, в том числе озелененные территории, площадки для отдыха, спортивных занятий;</li> <li>- постройки хозяйственного назначения;</li> <li>- площадки хозяйственные, в том числе площадки для мусоросборников;</li> <li>- общественные туалеты, надворные туалеты, гидронепроницаемые выгребы, септики;</li> <li>- объекты общественного питания, связанные непосредственно с обслуживанием производственных предприятий;</li> <li>- объекты, обеспечивающие общественную безопасность и безопасность объектов основных и условно разрешенных видов использования, включая противопожарную.</li> </ul> <p>(Вспомогательный); Фармацевтическая промышленность (Основной, предельные значения: 500-500000); Виды разрешенного использования земельных участков - аналогичны видам разрешенного использования земельных участков с основными и условно разрешенными видами использования;</p> <p>Возведение вспомогательных объектов осуществляется только</p>

## ОПИСАНИЕ МЕСТОПОЛОЖЕНИЯ ГРАНИЦ

## П - 5. Зона предприятий, производств и объектов V класса опасности СЗЗ-50 м

(наименование объекта, местоположение границ которого описано (далее - объект))

## Сведения об объекте

1	2	3
		<p>при наличии действующего разрешения на строительство основных и условно разрешенных объектов капитального строительства.</p> <p>Для всех видов объектов с основными и условно разрешенными видами использования вспомогательные виды разрешенного использования применяются в отношении объектов, технологически связанных с объектами, имеющими основной и условно разрешенный вид использования или обеспечивающих их безопасность в соответствии с нормативно-техническими документами, в том числе:</p> <ul style="list-style-type: none"> <li>- объекты коммунального хозяйства (электро-, тепло-, газо-, водоснабжение, водоотведение, телефонизация и т.д.), необходимые для инженерного обеспечения объектов основных, условно разрешенных, а также иных вспомогательных видов использования;</li> <li>- проезды общего пользования;</li> <li>- автостоянки и гаражи (в том числе открытого типа, наземные, подземные и многоэтажные) для обслуживания основных, условно разрешенных, а также иных вспомогательных видов использования;</li> <li>- благоустроенные, в том числе озелененные территории, площадки для отдыха, спортивных занятий;</li> <li>- постройки хозяйственного назначения;</li> <li>- площадки хозяйственные, в том числе площадки для мусоросборников;</li> <li>- общественные туалеты, надворные туалеты, гидронепроницаемые выгребы, септики;</li> <li>- объекты общественного питания, связанные непосредственно с обслуживанием производственных предприятий;</li> <li>- объекты, обеспечивающие общественную безопасность и безопасность объектов основных и условно разрешенных видов использования, включая противопожарную.</li> </ul> <p>(Вспомогательный); Пищевая промышленность (Основной, предельные значения: 500-500000); Виды разрешенного использования земельных участков - аналогичны видам разрешенного использования земельных участков с основными и условно разрешенными видами использования; Возведение вспомогательных объектов осуществляется только при наличии действующего разрешения на строительство основных и условно разрешенных объектов капитального строительства.</p> <p>Для всех видов объектов с основными и условно разрешенными видами использования вспомогательные виды разрешенного использования применяются в отношении объектов, технологически связанных с объектами, имеющими основной и условно разрешенный вид использования или обеспечивающих их безопасность в соответствии с нормативно-техническими документами, в том числе:</p> <ul style="list-style-type: none"> <li>- объекты коммунального хозяйства (электро-, тепло-, газо-, водоснабжение, водоотведение, телефонизация и т.д.), необходимые для инженерного обеспечения объектов</li> </ul>

## ОПИСАНИЕ МЕСТОПОЛОЖЕНИЯ ГРАНИЦ

## П - 5. Зона предприятий, производств и объектов V класса опасности СЗЗ-50 м

(наименование объекта, местоположение границ которого описано (далее - объект))

## Сведения об объекте

1	2	3
		<p>основных, условно разрешенных, а также иных вспомогательных видов использования;</p> <ul style="list-style-type: none"> <li>- проезды общего пользования;</li> <li>- автостоянки и гаражи (в том числе открытого типа, наземные, подземные и многоэтажные) для обслуживания основных, условно разрешенных, а также иных вспомогательных видов использования;</li> <li>- благоустроенные, в том числе озелененные территории, площадки для отдыха, спортивных занятий;</li> <li>- постройки хозяйственного назначения;</li> <li>- площадки хозяйственные, в том числе площадки для мусоросборников;</li> <li>- общественные туалеты, надворные туалеты, гидронепроницаемые выгребы, септики;</li> <li>- объекты общественного питания, связанные непосредственно с обслуживанием производственных предприятий;</li> <li>- объекты, обеспечивающие общественную безопасность и безопасность объектов основных и условно разрешенных видов использования, включая противопожарную.</li> </ul> <p>(Вспомогательный); Нефтехимическая промышленность (Основной, предельные значения: 500-500000); Виды разрешенного использования земельных участков - аналогичны видам разрешенного использования земельных участков с основными и условно разрешенными видами использования;</p> <p>Возведение вспомогательных объектов осуществляется только при наличии действующего разрешения на строительство основных и условно разрешенных объектов капитального строительства.</p> <p>Для всех видов объектов с основными и условно разрешенными видами использования вспомогательные виды разрешенного использования применяются в отношении объектов, технологически связанных с объектами, имеющими основной и условно разрешенный вид использования или обеспечивающих их безопасность в соответствии с нормативно-техническими документами, в том числе:</p> <ul style="list-style-type: none"> <li>- объекты коммунального хозяйства (электро-, тепло-, газо-, водоснабжение, водоотведение, телефонизация и т.д.), необходимые для инженерного обеспечения объектов основных, условно разрешенных, а также иных вспомогательных видов использования;</li> <li>- проезды общего пользования;</li> <li>- автостоянки и гаражи (в том числе открытого типа, наземные, подземные и многоэтажные) для обслуживания основных, условно разрешенных, а также иных вспомогательных видов использования;</li> <li>- благоустроенные, в том числе озелененные территории, площадки для отдыха, спортивных занятий;</li> <li>- постройки хозяйственного назначения;</li> <li>- площадки хозяйственные, в том числе площадки для мусоросборников;</li> </ul>

## ОПИСАНИЕ МЕСТОПОЛОЖЕНИЯ ГРАНИЦ

## П - 5. Зона предприятий, производств и объектов V класса опасности СЗЗ-50 м

(наименование объекта, местоположение границ которого описано (далее - объект))

## Сведения об объекте

1	2	3
		<p>- общественные туалеты, надворные туалеты, гидронепроницаемые выгребы, септики;</p> <p>- объекты общественного питания, связанные непосредственно с обслуживанием производственных предприятий;</p> <p>- объекты, обеспечивающие общественную безопасность и безопасность объектов основных и условно разрешенных видов использования, включая противопожарную.</p> <p>(Вспомогательный); Строительная промышленность (Основной, предельные значения: 500-500000); Виды разрешенного использования земельных участков - аналогичны видам разрешенного использования земельных участков с основными и условно разрешенными видами использования;</p> <p>Возведение вспомогательных объектов осуществляется только при наличии действующего разрешения на строительство основных и условно разрешенных объектов капитального строительства.</p> <p>Для всех видов объектов с основными и условно разрешенными видами использования вспомогательные виды разрешенного использования применяются в отношении объектов, технологически связанных с объектами, имеющими основной и условно разрешенный вид использования или обеспечивающих их безопасность в соответствии с нормативно-техническими документами, в том числе:</p> <p>- объекты коммунального хозяйства (электро-, тепло-, газо-, водоснабжение, водоотведение, телефонизация и т.д.), необходимые для инженерного обеспечения объектов основных, условно разрешенных, а также иных вспомогательных видов использования;</p> <p>- проезды общего пользования;</p> <p>- автостоянки и гаражи (в том числе открытого типа, наземные, подземные и многоэтажные) для обслуживания основных, условно разрешенных, а также иных вспомогательных видов использования;</p> <p>- благоустроенные, в том числе озелененные территории, площадки для отдыха, спортивных занятий;</p> <p>- постройки хозяйственного назначения;</p> <p>- площадки хозяйственные, в том числе площадки для мусоросборников;</p> <p>- общественные туалеты, надворные туалеты, гидронепроницаемые выгребы, септики;</p> <p>- объекты общественного питания, связанные непосредственно с обслуживанием производственных предприятий;</p> <p>- объекты, обеспечивающие общественную безопасность и безопасность объектов основных и условно разрешенных видов использования, включая противопожарную.</p> <p>(Вспомогательный); Склады (Основной, предельные значения: 500-500000); Виды разрешенного использования земельных участков - аналогичны видам разрешенного использования земельных участков с основными и условно разрешенными видами использования;</p>

## ОПИСАНИЕ МЕСТОПОЛОЖЕНИЯ ГРАНИЦ

## П - 5. Зона предприятий, производств и объектов V класса опасности СЗЗ-50 м

(наименование объекта, местоположение границ которого описано (далее - объект))

## Сведения об объекте

1	2	3
		<p>Возведение вспомогательных объектов осуществляется только при наличии действующего разрешения на строительство основных и условно разрешенных объектов капитального строительства.</p> <p>Для всех видов объектов с основными и условно разрешенными видами использования вспомогательные виды разрешенного использования применяются в отношении объектов, технологически связанных с объектами, имеющими основной и условно разрешенный вид использования или обеспечивающих их безопасность в соответствии с нормативно-техническими документами, в том числе:</p> <ul style="list-style-type: none"> <li>- объекты коммунального хозяйства (электро-, тепло-, газо-, водоснабжение, водоотведение, телефонизация и т.д.), необходимые для инженерного обеспечения объектов основных, условно разрешенных, а также иных вспомогательных видов использования;</li> <li>- проезды общего пользования;</li> <li>- автостоянки и гаражи (в том числе открытого типа, наземные, подземные и многоэтажные) для обслуживания основных, условно разрешенных, а также иных вспомогательных видов использования;</li> <li>- благоустроенные, в том числе озелененные территории, площадки для отдыха, спортивных занятий;</li> <li>- постройки хозяйственного назначения;</li> <li>- площадки хозяйственные, в том числе площадки для мусоросборников;</li> <li>- общественные туалеты, надворные туалеты, гидронепроницаемые выгребы, септики;</li> <li>- объекты общественного питания, связанные непосредственно с обслуживанием производственных предприятий;</li> <li>- объекты, обеспечивающие общественную безопасность и безопасность объектов основных и условно разрешенных видов использования, включая противопожарную.</li> </ul> <p>(Вспомогательный); Служебные гаражи (Основной, предельные значения: 5000-1000000); Виды разрешенного использования земельных участков - аналогичны видам разрешенного использования земельных участков с основными и условно разрешенными видами использования;</p> <p>Возведение вспомогательных объектов осуществляется только при наличии действующего разрешения на строительство основных и условно разрешенных объектов капитального строительства.</p> <p>Для всех видов объектов с основными и условно разрешенными видами использования вспомогательные виды разрешенного использования применяются в отношении объектов, технологически связанных с объектами, имеющими основной и условно разрешенный вид использования или обеспечивающих их безопасность в соответствии с нормативно-техническими документами, в том числе:</p> <ul style="list-style-type: none"> <li>- объекты коммунального хозяйства (электро-, тепло-, газо-, водоснабжение, водоотведение, телефонизация и т.д.),</li> </ul>



## ОПИСАНИЕ МЕСТОПОЛОЖЕНИЯ ГРАНИЦ

## П - 5. Зона предприятий, производств и объектов V класса опасности СЗЗ-50 м

(наименование объекта, местоположение границ которого описано (далее - объект))

## Сведения об объекте

1	2	3
		<p>необходимые для инженерного обеспечения объектов основных, условно разрешенных, а также иных вспомогательных видов использования;</p> <ul style="list-style-type: none"> <li>- проезды общего пользования;</li> <li>- автостоянки и гаражи (в том числе открытого типа, наземные, подземные и многоэтажные) для обслуживания основных, условно разрешенных, а также иных вспомогательных видов использования;</li> <li>- благоустроенные, в том числе озелененные территории, площадки для отдыха, спортивных занятий;</li> <li>- постройки хозяйственного назначения;</li> <li>- площадки хозяйственные, в том числе площадки для мусоросборников;</li> <li>- общественные туалеты, надворные туалеты, гидронепроницаемые выгребы, септики;</li> <li>- объекты общественного питания, связанные непосредственно с обслуживанием производственных предприятий;</li> <li>- объекты, обеспечивающие общественную безопасность и безопасность объектов основных и условно разрешенных видов использования, включая противопожарную.</li> </ul> <p>(Вспомогательный); Коммунальное обслуживание (Основной, предельные значения: 1-10000); Виды разрешенного использования земельных участков - аналогичны видам разрешенного использования земельных участков с основными и условно разрешенными видами использования;</p> <p>Возведение вспомогательных объектов осуществляется только при наличии действующего разрешения на строительство основных и условно разрешенных объектов капитального строительства.</p> <p>Для всех видов объектов с основными и условно разрешенными видами использования вспомогательные виды разрешенного использования применяются в отношении объектов, технологически связанных с объектами, имеющими основной и условно разрешенный вид использования или обеспечивающих их безопасность в соответствии с нормативно-техническими документами, в том числе:</p> <ul style="list-style-type: none"> <li>- объекты коммунального хозяйства (электро-, тепло-, газо-, водоснабжение, водоотведение, телефонизация и т.д.),</li> </ul> <p>необходимые для инженерного обеспечения объектов основных, условно разрешенных, а также иных вспомогательных видов использования;</p> <ul style="list-style-type: none"> <li>- проезды общего пользования;</li> <li>- автостоянки и гаражи (в том числе открытого типа, наземные, подземные и многоэтажные) для обслуживания основных, условно разрешенных, а также иных вспомогательных видов использования;</li> <li>- благоустроенные, в том числе озелененные территории, площадки для отдыха, спортивных занятий;</li> <li>- постройки хозяйственного назначения;</li> <li>- площадки хозяйственные, в том числе площадки для мусоросборников;</li> </ul>

## ОПИСАНИЕ МЕСТОПОЛОЖЕНИЯ ГРАНИЦ

## П - 5. Зона предприятий, производств и объектов V класса опасности СЗЗ-50 м

(наименование объекта, местоположение границ которого описано (далее - объект))

## Сведения об объекте

1	2	3
		<p>- общественные туалеты, надворные туалеты, гидронепроницаемые выгребы, септики;</p> <p>- объекты общественного питания, связанные непосредственно с обслуживанием производственных предприятий;</p> <p>- объекты, обеспечивающие общественную безопасность и безопасность объектов основных и условно разрешенных видов использования, включая противопожарную.</p> <p>(Вспомогательный); Обеспечение внутреннего правопорядка (Основной, предельные значения: 1-10000); Виды разрешенного использования земельных участков - аналогичны видам разрешенного использования земельных участков с основными и условно разрешенными видами использования;</p> <p>Возведение вспомогательных объектов осуществляется только при наличии действующего разрешения на строительство основных и условно разрешенных объектов капитального строительства.</p> <p>Для всех видов объектов с основными и условно разрешенными видами использования вспомогательные виды разрешенного использования применяются в отношении объектов, технологически связанных с объектами, имеющими основной и условно разрешенный вид использования или обеспечивающих их безопасность в соответствии с нормативно-техническими документами, в том числе:</p> <p>- объекты коммунального хозяйства (электро-, тепло-, газо-, водоснабжение, водоотведение, телефонизация и т.д.), необходимые для инженерного обеспечения объектов основных, условно разрешенных, а также иных вспомогательных видов использования;</p> <p>- проезды общего пользования;</p> <p>- автостоянки и гаражи (в том числе открытого типа, наземные, подземные и многоэтажные) для обслуживания основных, условно разрешенных, а также иных вспомогательных видов использования;</p> <p>- благоустроенные, в том числе озелененные территории, площадки для отдыха, спортивных занятий;</p> <p>- постройки хозяйственного назначения;</p> <p>- площадки хозяйственные, в том числе площадки для мусоросборников;</p> <p>- общественные туалеты, надворные туалеты, гидронепроницаемые выгребы, септики;</p> <p>- объекты общественного питания, связанные непосредственно с обслуживанием производственных предприятий;</p> <p>- объекты, обеспечивающие общественную безопасность и безопасность объектов основных и условно разрешенных видов использования, включая противопожарную.</p> <p>(Вспомогательный); Связь (Основной, предельные значения: 10-10000); Виды разрешенного использования земельных участков - аналогичны видам разрешенного использования земельных участков с основными и условно разрешенными видами использования;</p>

**ОПИСАНИЕ МЕСТОПОЛОЖЕНИЯ ГРАНИЦ****П - 5. Зона предприятий, производств и объектов V класса опасности СЗЗ-50 м**

(наименование объекта, местоположение границ которого описано (далее - объект))

**Сведения об объекте**

1	2	3
		<p>Возведение вспомогательных объектов осуществляется только при наличии действующего разрешения на строительство основных и условно разрешенных объектов капитального строительства.</p> <p>Для всех видов объектов с основными и условно разрешенными видами использования вспомогательные виды разрешенного использования применяются в отношении объектов, технологически связанных с объектами, имеющими основной и условно разрешенный вид использования или обеспечивающих их безопасность в соответствии с нормативно-техническими документами, в том числе:</p> <ul style="list-style-type: none"> <li>- объекты коммунального хозяйства (электро-, тепло-, газо-, водоснабжение, водоотведение, телефонизация и т.д.), необходимые для инженерного обеспечения объектов основных, условно разрешенных, а также иных вспомогательных видов использования;</li> <li>- проезды общего пользования;</li> <li>- автостоянки и гаражи (в том числе открытого типа, наземные, подземные и многоэтажные) для обслуживания основных, условно разрешенных, а также иных вспомогательных видов использования;</li> <li>- благоустроенные, в том числе озелененные территории, площадки для отдыха, спортивных занятий;</li> <li>- постройки хозяйственного назначения;</li> <li>- площадки хозяйственные, в том числе площадки для мусоросборников;</li> <li>- общественные туалеты, надворные туалеты, гидронепроницаемые выгребы, септики;</li> <li>- объекты общественного питания, связанные непосредственно с обслуживанием производственных предприятий;</li> <li>- объекты, обеспечивающие общественную безопасность и безопасность объектов основных и условно разрешенных видов использования, включая противопожарную.</li> </ul> <p>(Вспомогательный); Объекты придорожного сервиса (Основной, предельные значения: 500-3500); Виды разрешенного использования земельных участков - аналогичны видам разрешенного использования земельных участков с основными и условно разрешенными видами использования;</p> <p>Возведение вспомогательных объектов осуществляется только при наличии действующего разрешения на строительство основных и условно разрешенных объектов капитального строительства.</p> <p>Для всех видов объектов с основными и условно разрешенными видами использования вспомогательные виды разрешенного использования применяются в отношении объектов, технологически связанных с объектами, имеющими основной и условно разрешенный вид использования или обеспечивающих их безопасность в соответствии с нормативно-техническими документами, в том числе:</p> <ul style="list-style-type: none"> <li>- объекты коммунального хозяйства (электро-, тепло-, газо-,</li> </ul>

## ОПИСАНИЕ МЕСТОПОЛОЖЕНИЯ ГРАНИЦ

## П - 5. Зона предприятий, производств и объектов V класса опасности СЗЗ-50 м

(наименование объекта, местоположение границ которого описано (далее - объект))

## Сведения об объекте

1	2	3
		<p>водоснабжение, водоотведение, телефонизация и т.д.), необходимые для инженерного обеспечения объектов основных, условно разрешенных, а также иных вспомогательных видов использования;</p> <ul style="list-style-type: none"> <li>- проезды общего пользования;</li> <li>- автостоянки и гаражи (в том числе открытого типа, наземные, подземные и многоэтажные) для обслуживания основных, условно разрешенных, а также иных вспомогательных видов использования;</li> <li>- благоустроенные, в том числе озелененные территории, площадки для отдыха, спортивных занятий;</li> <li>- постройки хозяйственного назначения;</li> <li>- площадки хозяйственные, в том числе площадки для мусоросборников;</li> <li>- общественные туалеты, надворные туалеты, гидронепроницаемые выгребы, септики;</li> <li>- объекты общественного питания, связанные непосредственно с обслуживанием производственных предприятий;</li> <li>- объекты, обеспечивающие общественную безопасность и безопасность объектов основных и условно разрешенных видов использования, включая противопожарную.</li> </ul> <p>(Вспомогательный); Земельные участки (территории) общего пользования (Основной); Виды разрешенного использования земельных участков - аналогичны видам разрешенного использования земельных участков с основными и условно разрешенными видами использования;</p> <p>Возведение вспомогательных объектов осуществляется только при наличии действующего разрешения на строительство основных и условно разрешенных объектов капитального строительства.</p> <p>Для всех видов объектов с основными и условно разрешенными видами использования вспомогательные виды разрешенного использования применяются в отношении объектов, технологически связанных с объектами, имеющими основной и условно разрешенный вид использования или обеспечивающих их безопасность в соответствии с нормативно-техническими документами, в том числе:</p> <ul style="list-style-type: none"> <li>- объекты коммунального хозяйства (электро-, тепло-, газо-, водоснабжение, водоотведение, телефонизация и т.д.), необходимые для инженерного обеспечения объектов основных, условно разрешенных, а также иных вспомогательных видов использования;</li> <li>- проезды общего пользования;</li> <li>- автостоянки и гаражи (в том числе открытого типа, наземные, подземные и многоэтажные) для обслуживания основных, условно разрешенных, а также иных вспомогательных видов использования;</li> <li>- благоустроенные, в том числе озелененные территории, площадки для отдыха, спортивных занятий;</li> <li>- постройки хозяйственного назначения;</li> <li>- площадки хозяйственные, в том числе площадки для</li> </ul>

## ОПИСАНИЕ МЕСТОПОЛОЖЕНИЯ ГРАНИЦ

## П - 5. Зона предприятий, производств и объектов V класса опасности СЗЗ-50 м

(наименование объекта, местоположение границ которого описано (далее - объект))

## Сведения об объекте

1	2	3
		<p>мусоросборников;</p> <ul style="list-style-type: none"> <li>- общественные туалеты, надворные туалеты, гидронепроницаемые выгребы, септики;</li> <li>- объекты общественного питания, связанные непосредственно с обслуживанием производственных предприятий;</li> <li>- объекты, обеспечивающие общественную безопасность и безопасность объектов основных и условно разрешенных видов использования, включая противопожарную.</li> </ul> <p>(Вспомогательный); Улично-дорожная сеть (Основной); Виды разрешенного использования земельных участков - аналогичны видам разрешенного использования земельных участков с основными и условно разрешенными видами использования;</p> <p>Возведение вспомогательных объектов осуществляется только при наличии действующего разрешения на строительство основных и условно разрешенных объектов капитального строительства.</p> <p>Для всех видов объектов с основными и условно разрешенными видами использования вспомогательные виды разрешенного использования применяются в отношении объектов, технологически связанных с объектами, имеющими основной и условно разрешенный вид использования или обеспечивающих их безопасность в соответствии с нормативно-техническими документами, в том числе:</p> <ul style="list-style-type: none"> <li>- объекты коммунального хозяйства (электро-, тепло-, газо-, водоснабжение, водоотведение, телефонизация и т.д.), необходимые для инженерного обеспечения объектов основных, условно разрешенных, а также иных вспомогательных видов использования;</li> <li>- проезды общего пользования;</li> <li>- автостоянки и гаражи (в том числе открытого типа, наземные, подземные и многоэтажные) для обслуживания основных, условно разрешенных, а также иных вспомогательных видов использования;</li> <li>- благоустроенные, в том числе озелененные территории, площадки для отдыха, спортивных занятий;</li> <li>- постройки хозяйственного назначения;</li> <li>- площадки хозяйственные, в том числе площадки для мусоросборников;</li> <li>- общественные туалеты, надворные туалеты, гидронепроницаемые выгребы, септики;</li> <li>- объекты общественного питания, связанные непосредственно с обслуживанием производственных предприятий;</li> <li>- объекты, обеспечивающие общественную безопасность и безопасность объектов основных и условно разрешенных видов использования, включая противопожарную.</li> </ul> <p>(Вспомогательный); Благоустройство территории (Основной); Виды разрешенного использования земельных участков - аналогичны видам разрешенного использования земельных участков с основными и условно разрешенными видами использования;</p>

**ОПИСАНИЕ МЕСТОПОЛОЖЕНИЯ ГРАНИЦ****П - 5. Зона предприятий, производств и объектов V класса опасности СЗЗ-50 м**

(наименование объекта, местоположение границ которого описано (далее - объект))

**Сведения об объекте**

1	2	3
		<p>Возведение вспомогательных объектов осуществляется только при наличии действующего разрешения на строительство основных и условно разрешенных объектов капитального строительства.</p> <p>Для всех видов объектов с основными и условно разрешенными видами использования вспомогательные виды разрешенного использования применяются в отношении объектов, технологически связанных с объектами, имеющими основной и условно разрешенный вид использования или обеспечивающих их безопасность в соответствии с нормативно-техническими документами, в том числе:</p> <ul style="list-style-type: none"> <li>- объекты коммунального хозяйства (электро-, тепло-, газо-, водоснабжение, водоотведение, телефонизация и т.д.), необходимые для инженерного обеспечения объектов основных, условно разрешенных, а также иных вспомогательных видов использования;</li> <li>- проезды общего пользования;</li> <li>- автостоянки и гаражи (в том числе открытого типа, наземные, подземные и многоэтажные) для обслуживания основных, условно разрешенных, а также иных вспомогательных видов использования;</li> <li>- благоустроенные, в том числе озелененные территории, площадки для отдыха, спортивных занятий;</li> <li>- постройки хозяйственного назначения;</li> <li>- площадки хозяйственные, в том числе площадки для мусоросборников;</li> <li>- общественные туалеты, надворные туалеты, гидронепроницаемые выгребы, септики;</li> <li>- объекты общественного питания, связанные непосредственно с обслуживанием производственных предприятий;</li> <li>- объекты, обеспечивающие общественную безопасность и безопасность объектов основных и условно разрешенных видов использования, включая противопожарную.</li> </ul> <p>(Вспомогательный); Общежития (Основной, предельные значения: 1800-15000); Виды разрешенного использования земельных участков - аналогичны видам разрешенного использования земельных участков с основными и условно разрешенными видами использования;</p> <p>Возведение вспомогательных объектов осуществляется только при наличии действующего разрешения на строительство основных и условно разрешенных объектов капитального строительства.</p> <p>Для всех видов объектов с основными и условно разрешенными видами использования вспомогательные виды разрешенного использования применяются в отношении объектов, технологически связанных с объектами, имеющими основной и условно разрешенный вид использования или обеспечивающих их безопасность в соответствии с нормативно-техническими документами, в том числе:</p> <ul style="list-style-type: none"> <li>- объекты коммунального хозяйства (электро-, тепло-, газо-, водоснабжение, водоотведение, телефонизация и т.д.),</li> </ul>

## ОПИСАНИЕ МЕСТОПОЛОЖЕНИЯ ГРАНИЦ

## П - 5. Зона предприятий, производств и объектов V класса опасности СЗЗ-50 м

(наименование объекта, местоположение границ которого описано (далее - объект))

## Сведения об объекте

1	2	3
		<p>необходимые для инженерного обеспечения объектов основных, условно разрешенных, а также иных вспомогательных видов использования;</p> <ul style="list-style-type: none"> <li>- проезды общего пользования;</li> <li>- автостоянки и гаражи (в том числе открытого типа, наземные, подземные и многоэтажные) для обслуживания основных, условно разрешенных, а также иных вспомогательных видов использования;</li> <li>- благоустроенные, в том числе озелененные территории, площадки для отдыха, спортивных занятий;</li> <li>- постройки хозяйственного назначения;</li> <li>- площадки хозяйственные, в том числе площадки для мусоросборников;</li> <li>- общественные туалеты, надворные туалеты, гидронепроницаемые выгребы, септики;</li> <li>- объекты общественного питания, связанные непосредственно с обслуживанием производственных предприятий;</li> <li>- объекты, обеспечивающие общественную безопасность и безопасность объектов основных и условно разрешенных видов использования, включая противопожарную.</li> </ul> <p>(Вспомогательный); Обеспечение дорожного отдыха (Основной, предельные значения: 200-3500); Виды разрешенного использования земельных участков - аналогичны видам разрешенного использования земельных участков с основными и условно разрешенными видами использования;</p> <p>Возведение вспомогательных объектов осуществляется только при наличии действующего разрешения на строительство основных и условно разрешенных объектов капитального строительства.</p> <p>Для всех видов объектов с основными и условно разрешенными видами использования вспомогательные виды разрешенного использования применяются в отношении объектов, технологически связанных с объектами, имеющими основной и условно разрешенный вид использования или обеспечивающих их безопасность в соответствии с нормативно-техническими документами, в том числе:</p> <ul style="list-style-type: none"> <li>- объекты коммунального хозяйства (электро-, тепло-, газо-, водоснабжение, водоотведение, телефонизация и т.д.),</li> </ul> <p>необходимые для инженерного обеспечения объектов основных, условно разрешенных, а также иных вспомогательных видов использования;</p> <ul style="list-style-type: none"> <li>- проезды общего пользования;</li> <li>- автостоянки и гаражи (в том числе открытого типа, наземные, подземные и многоэтажные) для обслуживания основных, условно разрешенных, а также иных вспомогательных видов использования;</li> <li>- благоустроенные, в том числе озелененные территории, площадки для отдыха, спортивных занятий;</li> <li>- постройки хозяйственного назначения;</li> <li>- площадки хозяйственные, в том числе площадки для</li> </ul>

## ОПИСАНИЕ МЕСТОПОЛОЖЕНИЯ ГРАНИЦ

## П - 5. Зона предприятий, производств и объектов V класса опасности СЗЗ-50 м

(наименование объекта, местоположение границ которого описано (далее - объект))

## Сведения об объекте

1	2	3
		<p>мусоросборников;</p> <ul style="list-style-type: none"> <li>- общественные туалеты, надворные туалеты, гидронепроницаемые выгребы, септики;</li> <li>- объекты общественного питания, связанные непосредственно с обслуживанием производственных предприятий;</li> <li>- объекты, обеспечивающие общественную безопасность и безопасность объектов основных и условно разрешенных видов использования, включая противопожарную.</li> </ul> <p>(Вспомогательный); Энергетика (Основной, предельные значения: 10-1000000); Виды разрешенного использования земельных участков - аналогичны видам разрешенного использования земельных участков с основными и условно разрешенными видами использования;</p> <p>Возведение вспомогательных объектов осуществляется только при наличии действующего разрешения на строительство основных и условно разрешенных объектов капитального строительства.</p> <p>Для всех видов объектов с основными и условно разрешенными видами использования вспомогательные виды разрешенного использования применяются в отношении объектов, технологически связанных с объектами, имеющими основной и условно разрешенный вид использования или обеспечивающих их безопасность в соответствии с нормативно-техническими документами, в том числе:</p> <ul style="list-style-type: none"> <li>- объекты коммунального хозяйства (электро-, тепло-, газо-, водоснабжение, водоотведение, телефонизация и т.д.), необходимые для инженерного обеспечения объектов основных, условно разрешенных, а также иных вспомогательных видов использования;</li> <li>- проезды общего пользования;</li> <li>- автостоянки и гаражи (в том числе открытого типа, наземные, подземные и многоэтажные) для обслуживания основных, условно разрешенных, а также иных вспомогательных видов использования;</li> <li>- благоустроенные, в том числе озелененные территории, площадки для отдыха, спортивных занятий;</li> <li>- постройки хозяйственного назначения;</li> <li>- площадки хозяйственные, в том числе площадки для мусоросборников;</li> <li>- общественные туалеты, надворные туалеты, гидронепроницаемые выгребы, септики;</li> <li>- объекты общественного питания, связанные непосредственно с обслуживанием производственных предприятий;</li> <li>- объекты, обеспечивающие общественную безопасность и безопасность объектов основных и условно разрешенных видов использования, включая противопожарную.</li> </ul> <p>(Вспомогательный); Обеспечение обороны и безопасности (Основной, предельные значения: 100-1000000); Виды разрешенного использования земельных участков - аналогичны видам разрешенного использования земельных участков с основными и условно разрешенными видами</p>



## ОПИСАНИЕ МЕСТОПОЛОЖЕНИЯ ГРАНИЦ

П - 5. Зона предприятий, производств и объектов V класса опасности СЗЗ-50 м

(наименование объекта, местоположение границ которого описано (далее - объект))

## Сведения об объекте

1	2	3
		<p>использования;  Возведение вспомогательных объектов осуществляется только при наличии действующего разрешения на строительство основных и условно разрешенных объектов капитального строительства.</p> <p>Для всех видов объектов с основными и условно разрешенными видами использования вспомогательные виды разрешенного использования применяются в отношении объектов, технологически связанных с объектами, имеющими основной и условно разрешенный вид использования или обеспечивающих их безопасность в соответствии с нормативно-техническими документами, в том числе:</p> <ul style="list-style-type: none"> <li>- объекты коммунального хозяйства (электро-, тепло-, газо-, водоснабжение, водоотведение, телефонизация и т.д.), необходимые для инженерного обеспечения объектов основных, условно разрешенных, а также иных вспомогательных видов использования;</li> <li>- проезды общего пользования;</li> <li>- автостоянки и гаражи (в том числе открытого типа, наземные, подземные и многоэтажные) для обслуживания основных, условно разрешенных, а также иных вспомогательных видов использования;</li> <li>- благоустроенные, в том числе озелененные территории, площадки для отдыха, спортивных занятий;</li> <li>- постройки хозяйственного назначения;</li> <li>- площадки хозяйственные, в том числе площадки для мусоросборников;</li> <li>- общественные туалеты, надворные туалеты, гидронепроницаемые выгребы, септики;</li> <li>- объекты общественного питания, связанные непосредственно с обслуживанием производственных предприятий;</li> <li>- объекты, обеспечивающие общественную безопасность и безопасность объектов основных и условно разрешенных видов использования, включая противопожарную.</li> </ul> <p>(Вспомогательный); Хранение автотранспорта (Основной, предельные значения: <math>\leq 100000</math>); Виды разрешенного использования земельных участков - аналогичны видам разрешенного использования земельных участков с основными и условно разрешенными видами использования;  Возведение вспомогательных объектов осуществляется только при наличии действующего разрешения на строительство основных и условно разрешенных объектов капитального строительства.</p> <p>Для всех видов объектов с основными и условно разрешенными видами использования вспомогательные виды разрешенного использования применяются в отношении объектов, технологически связанных с объектами, имеющими основной и условно разрешенный вид использования или обеспечивающих их безопасность в соответствии с нормативно-техническими документами, в том числе:</p> <ul style="list-style-type: none"> <li>- объекты коммунального хозяйства (электро-, тепло-, газо-,</li> </ul>

## ОПИСАНИЕ МЕСТОПОЛОЖЕНИЯ ГРАНИЦ

## П - 5. Зона предприятий, производств и объектов V класса опасности СЗЗ-50 м

(наименование объекта, местоположение границ которого описано (далее - объект))

## Сведения об объекте

1	2	3
		<p>водоснабжение, водоотведение, телефонизация и т.д.), необходимые для инженерного обеспечения объектов основных, условно разрешенных, а также иных вспомогательных видов использования;</p> <ul style="list-style-type: none"> <li>- проезды общего пользования;</li> <li>- автостоянки и гаражи (в том числе открытого типа, наземные, подземные и многоэтажные) для обслуживания основных, условно разрешенных, а также иных вспомогательных видов использования;</li> <li>- благоустроенные, в том числе озелененные территории, площадки для отдыха, спортивных занятий;</li> <li>- постройки хозяйственного назначения;</li> <li>- площадки хозяйственные, в том числе площадки для мусоросборников;</li> <li>- общественные туалеты, надворные туалеты, гидронепроницаемые выгребы, септики;</li> <li>- объекты общественного питания, связанные непосредственно с обслуживанием производственных предприятий;</li> <li>- объекты, обеспечивающие общественную безопасность и безопасность объектов основных и условно разрешенных видов использования, включая противопожарную.</li> </ul> <p>(Вспомогательный); Среднее и высшее профессиональное образование (Основной, предельные значения: 400-60000); Виды разрешенного использования земельных участков - аналогичны видам разрешенного использования земельных участков с основными и условно разрешенными видами использования;</p> <p>Возведение вспомогательных объектов осуществляется только при наличии действующего разрешения на строительство основных и условно разрешенных объектов капитального строительства.</p> <p>Для всех видов объектов с основными и условно разрешенными видами использования вспомогательные виды разрешенного использования применяются в отношении объектов, технологически связанных с объектами, имеющими основной и условно разрешенный вид использования или обеспечивающих их безопасность в соответствии с нормативно-техническими документами, в том числе:</p> <ul style="list-style-type: none"> <li>- объекты коммунального хозяйства (электро-, тепло-, газо-, водоснабжение, водоотведение, телефонизация и т.д.), необходимые для инженерного обеспечения объектов основных, условно разрешенных, а также иных вспомогательных видов использования;</li> <li>- проезды общего пользования;</li> <li>- автостоянки и гаражи (в том числе открытого типа, наземные, подземные и многоэтажные) для обслуживания основных, условно разрешенных, а также иных вспомогательных видов использования;</li> <li>- благоустроенные, в том числе озелененные территории, площадки для отдыха, спортивных занятий;</li> <li>- постройки хозяйственного назначения;</li> </ul>

## ОПИСАНИЕ МЕСТОПОЛОЖЕНИЯ ГРАНИЦ

## П - 5. Зона предприятий, производств и объектов V класса опасности СЗЗ-50 м

(наименование объекта, местоположение границ которого описано (далее - объект))

## Сведения об объекте

1	2	3
		<p>- площадки хозяйственные, в том числе площадки для мусоросборников;</p> <p>- общественные туалеты, надворные туалеты, гидронепроницаемые выгребы, септики;</p> <p>- объекты общественного питания, связанные непосредственно с обслуживанием производственных предприятий;</p> <p>- объекты, обеспечивающие общественную безопасность и безопасность объектов основных и условно разрешенных видов использования, включая противопожарную.</p> <p>(Вспомогательный); Деловое управление (Условно-разрешенный, предельные значения: 300-10000); Виды разрешенного использования земельных участков - аналогичны видам разрешенного использования земельных участков с основными и условно разрешенными видами использования;</p> <p>Возведение вспомогательных объектов осуществляется только при наличии действующего разрешения на строительство основных и условно разрешенных объектов капитального строительства.</p> <p>Для всех видов объектов с основными и условно разрешенными видами использования вспомогательные виды разрешенного использования применяются в отношении объектов, технологически связанных с объектами, имеющими основной и условно разрешенный вид использования или обеспечивающих их безопасность в соответствии с нормативно-техническими документами, в том числе:</p> <p>- объекты коммунального хозяйства (электро-, тепло-, газо-, водоснабжение, водоотведение, телефонизация и т.д.), необходимые для инженерного обеспечения объектов основных, условно разрешенных, а также иных вспомогательных видов использования;</p> <p>- проезды общего пользования;</p> <p>- автостоянки и гаражи (в том числе открытого типа, наземные, подземные и многоэтажные) для обслуживания основных, условно разрешенных, а также иных вспомогательных видов использования;</p> <p>- благоустроенные, в том числе озелененные территории, площадки для отдыха, спортивных занятий;</p> <p>- постройки хозяйственного назначения;</p> <p>- площадки хозяйственные, в том числе площадки для мусоросборников;</p> <p>- общественные туалеты, надворные туалеты, гидронепроницаемые выгребы, септики;</p> <p>- объекты общественного питания, связанные непосредственно с обслуживанием производственных предприятий;</p> <p>- объекты, обеспечивающие общественную безопасность и безопасность объектов основных и условно разрешенных видов использования, включая противопожарную.</p> <p>(Вспомогательный); Обеспечение научной деятельности (Условно-разрешенный, предельные значения: 1000-15000); Виды разрешенного использования земельных участков -</p>

**ОПИСАНИЕ МЕСТОПОЛОЖЕНИЯ ГРАНИЦ****П - 5. Зона предприятий, производств и объектов V класса опасности СЗЗ-50 м**

(наименование объекта, местоположение границ которого описано (далее - объект))

**Сведения об объекте**

1	2	3
		<p>аналогичны видам разрешенного использования земельных участков с основными и условно разрешенными видами использования;</p> <p>Возведение вспомогательных объектов осуществляется только при наличии действующего разрешения на строительство основных и условно разрешенных объектов капитального строительства.</p> <p>Для всех видов объектов с основными и условно разрешенными видами использования вспомогательные виды разрешенного использования применяются в отношении объектов, технологически связанных с объектами, имеющими основной и условно разрешенный вид использования или обеспечивающих их безопасность в соответствии с нормативно-техническими документами, в том числе:</p> <ul style="list-style-type: none"> <li>- объекты коммунального хозяйства (электро-, тепло-, газо-, водоснабжение, водоотведение, телефонизация и т.д.), необходимые для инженерного обеспечения объектов основных, условно разрешенных, а также иных вспомогательных видов использования;</li> <li>- проезды общего пользования;</li> <li>- автостоянки и гаражи (в том числе открытого типа, наземные, подземные и многоэтажные) для обслуживания основных, условно разрешенных, а также иных вспомогательных видов использования;</li> <li>- благоустроенные, в том числе озелененные территории, площадки для отдыха, спортивных занятий;</li> <li>- постройки хозяйственного назначения;</li> <li>- площадки хозяйственные, в том числе площадки для мусоросборников;</li> <li>- общественные туалеты, надворные туалеты, гидронепроницаемые выгребы, септики;</li> <li>- объекты общественного питания, связанные непосредственно с обслуживанием производственных предприятий;</li> <li>- объекты, обеспечивающие общественную безопасность и безопасность объектов основных и условно разрешенных видов использования, включая противопожарную.</li> </ul> <p>(Вспомогательный); Бытовое обслуживание (Условно-разрешенный, предельные значения: 400-5000); Виды разрешенного использования земельных участков - аналогичны видам разрешенного использования земельных участков с основными и условно разрешенными видами использования;</p> <p>Возведение вспомогательных объектов осуществляется только при наличии действующего разрешения на строительство основных и условно разрешенных объектов капитального строительства.</p> <p>Для всех видов объектов с основными и условно разрешенными видами использования вспомогательные виды разрешенного использования применяются в отношении объектов, технологически связанных с объектами, имеющими основной и условно разрешенный вид использования или</p>

**ОПИСАНИЕ МЕСТОПОЛОЖЕНИЯ ГРАНИЦ****П - 5. Зона предприятий, производств и объектов V класса опасности СЗЗ-50 м**

(наименование объекта, местоположение границ которого описано (далее - объект))

**Сведения об объекте**

1	2	3
		<p>обеспечивающих их безопасность в соответствии с нормативно-техническими документами, в том числе:</p> <ul style="list-style-type: none"> <li>- объекты коммунального хозяйства (электро-, тепло-, газо-, водоснабжение, водоотведение, телефонизация и т.д.), необходимые для инженерного обеспечения объектов основных, условно разрешенных, а также иных вспомогательных видов использования;</li> <li>- проезды общего пользования;</li> <li>- автостоянки и гаражи (в том числе открытого типа, наземные, подземные и многоэтажные) для обслуживания основных, условно разрешенных, а также иных вспомогательных видов использования;</li> <li>- благоустроенные, в том числе озелененные территории, площадки для отдыха, спортивных занятий;</li> <li>- постройки хозяйственного назначения;</li> <li>- площадки хозяйственные, в том числе площадки для мусоросборников;</li> <li>- общественные туалеты, надворные туалеты, гидронепроницаемые выгребы, септики;</li> <li>- объекты общественного питания, связанные непосредственно с обслуживанием производственных предприятий;</li> <li>- объекты, обеспечивающие общественную безопасность и безопасность объектов основных и условно разрешенных видов использования, включая противопожарную.</li> </ul> <p>(Вспомогательный); Общественное питание (Условно-разрешенный, предельные значения: 300-5000); Виды разрешенного использования земельных участков - аналогичны видам разрешенного использования земельных участков с основными и условно разрешенными видами использования;</p> <p>Возведение вспомогательных объектов осуществляется только при наличии действующего разрешения на строительство основных и условно разрешенных объектов капитального строительства.</p> <p>Для всех видов объектов с основными и условно разрешенными видами использования вспомогательные виды разрешенного использования применяются в отношении объектов, технологически связанных с объектами, имеющими основной и условно разрешенный вид использования или обеспечивающих их безопасность в соответствии с нормативно-техническими документами, в том числе:</p> <ul style="list-style-type: none"> <li>- объекты коммунального хозяйства (электро-, тепло-, газо-, водоснабжение, водоотведение, телефонизация и т.д.), необходимые для инженерного обеспечения объектов основных, условно разрешенных, а также иных вспомогательных видов использования;</li> <li>- проезды общего пользования;</li> <li>- автостоянки и гаражи (в том числе открытого типа, наземные, подземные и многоэтажные) для обслуживания основных, условно разрешенных, а также иных вспомогательных видов использования;</li> </ul>

**ОПИСАНИЕ МЕСТОПОЛОЖЕНИЯ ГРАНИЦ****П - 5. Зона предприятий, производств и объектов V класса опасности СЗЗ-50 м**

(наименование объекта, местоположение границ которого описано (далее - объект))

**Сведения об объекте**

1	2	3
		<p>- благоустроенные, в том числе озелененные территории, площадки для отдыха, спортивных занятий;</p> <p>- постройки хозяйственного назначения;</p> <p>- площадки хозяйственные, в том числе площадки для мусоросборников;</p> <p>- общественные туалеты, надворные туалеты, гидронепроницаемые выгребы, септики;</p> <p>- объекты общественного питания, связанные непосредственно с обслуживанием производственных предприятий;</p> <p>- объекты, обеспечивающие общественную безопасность и безопасность объектов основных и условно разрешенных видов использования, включая противопожарную.</p> <p>(Вспомогательный); Магазины (Условно-разрешенный, предельные значения: 300-10000); Виды разрешенного использования земельных участков - аналогичны видам разрешенного использования земельных участков с основными и условно разрешенными видами использования;</p> <p>Возведение вспомогательных объектов осуществляется только при наличии действующего разрешения на строительство основных и условно разрешенных объектов капитального строительства.</p> <p>Для всех видов объектов с основными и условно разрешенными видами использования вспомогательные виды разрешенного использования применяются в отношении объектов, технологически связанных с объектами, имеющими основной и условно разрешенный вид использования или обеспечивающих их безопасность в соответствии с нормативно-техническими документами, в том числе:</p> <p>- объекты коммунального хозяйства (электро-, тепло-, газо-, водоснабжение, водоотведение, телефонизация и т.д.), необходимые для инженерного обеспечения объектов основных, условно разрешенных, а также иных вспомогательных видов использования;</p> <p>- проезды общего пользования;</p> <p>- автостоянки и гаражи (в том числе открытого типа, наземные, подземные и многоэтажные) для обслуживания основных, условно разрешенных, а также иных вспомогательных видов использования;</p> <p>- благоустроенные, в том числе озелененные территории, площадки для отдыха, спортивных занятий;</p> <p>- постройки хозяйственного назначения;</p> <p>- площадки хозяйственные, в том числе площадки для мусоросборников;</p> <p>- общественные туалеты, надворные туалеты, гидронепроницаемые выгребы, септики;</p> <p>- объекты общественного питания, связанные непосредственно с обслуживанием производственных предприятий;</p> <p>- объекты, обеспечивающие общественную безопасность и безопасность объектов основных и условно разрешенных видов использования, включая противопожарную.</p> <p>(Вспомогательный)</p>

## ОПИСАНИЕ МЕСТОПОЛОЖЕНИЯ ГРАНИЦ

П - 5. Зона предприятий, производств и объектов V класса опасности СЗЗ-50 м

(наименование объекта, местоположение границ которого описано (далее – объект))

## Сведения о местоположении границ объекта

1. Система координат МСК-23, зона 2

2. Сведения о характерных точках границ объекта

Обозначение характерных точек границ	Координаты, м		Метод определения координат характерной точки	Средняя квадратическая погрешность положения характерной точки (M <sub>t</sub> ), м	Описание обозначения точки на местности (при наличии)
	X	Y			
1	2	3	4	5	6
1	441914,95	2221531,09	Аналитический метод	0,50	—
2	441932,98	2221535,16	Аналитический метод	0,50	—
3	441985,06	2221594,93	Аналитический метод	0,50	—
4	441962,95	2221608,46	Аналитический метод	0,50	—
5	441930,15	2221614,47	Аналитический метод	0,50	—
6	441922,80	2221692,76	Аналитический метод	0,50	—
7	442142,85	2221932,85	Аналитический метод	0,50	—
8	442085,86	2221989,50	Аналитический метод	0,50	—
9	441953,02	2222111,25	Аналитический метод	0,50	—
10	441921,64	2222142,08	Аналитический метод	0,50	—
11	441672,00	2222387,43	Аналитический метод	0,50	—
12	441607,16	2222448,02	Аналитический метод	0,50	—
13	440836,36	2223210,15	Аналитический метод	0,50	—
14	440539,76	2222892,89	Аналитический метод	0,50	—
15	441227,44	2222204,68	Аналитический метод	0,50	—
16	441231,65	2222200,46	Аналитический метод	0,50	—
17	441298,24	2222133,82	Аналитический метод	0,50	—
18	441360,69	2222070,47	Аналитический метод	0,50	—
19	441607,77	2221818,78	Аналитический метод	0,50	—
20	441638,63	2221787,32	Аналитический метод	0,50	—

## ОПИСАНИЕ МЕСТОПОЛОЖЕНИЯ ГРАНИЦ

П - 5. Зона предприятий, производств и объектов V класса опасности СЗЗ-50 м

(наименование объекта, местоположение границ которого описано (далее – объект))

## Сведения о местоположении границ объекта

1	2	3	4	5	6
21	441756,50	2221667,39	Аналитический метод	0,50	—
22	441877,44	2221543,32	Аналитический метод	0,50	—
23	441897,20	2221532,92	Аналитический метод	0,50	—
1	441914,95	2221531,09	Аналитический метод	0,50	—
24	441753,54	2222136,56	Аналитический метод	0,50	—
25	441829,80	2222225,26	Аналитический метод	0,50	—
26	441668,46	2222383,89	Аналитический метод	0,50	—
27	441603,62	2222444,48	Аналитический метод	0,50	—
28	441499,30	2222547,63	Аналитический метод	0,50	—
29	441426,44	2222472,41	Аналитический метод	0,50	—
30	441486,16	2222405,67	Аналитический метод	0,50	—
24	441753,54	2222136,56	Аналитический метод	0,50	—
31	440498,13	2218846,44	Аналитический метод	0,50	—
32	440519,62	2218854,70	Аналитический метод	0,50	—
33	440694,38	2218921,71	Аналитический метод	0,50	—
34	440728,17	2218967,51	Аналитический метод	0,50	—
35	440800,11	2219017,69	Аналитический метод	0,50	—
36	440701,30	2218999,26	Аналитический метод	0,50	—
37	440623,74	2218984,80	Аналитический метод	0,50	—
38	440460,02	2218932,46	Аналитический метод	0,50	—
31	440498,13	2218846,44	Аналитический метод	0,50	—
39	434923,62	2225822,07	Аналитический метод	0,50	—
40	434939,54	2225839,50	Аналитический метод	0,50	—



**ОПИСАНИЕ МЕСТОПОЛОЖЕНИЯ ГРАНИЦ****П - 5. Зона предприятий, производств и объектов V класса опасности СЗЗ-50 м**

(наименование объекта, местоположение границ которого описано (далее – объект))

**Сведения о местоположении границ объекта**

1	2	3	4	5	6
41	435314,79	2226221,42	Аналитический метод	0,50	—
42	435220,70	2226345,35	Аналитический метод	0,50	—
43	435200,07	2226370,33	Аналитический метод	0,50	—
44	435051,38	2226345,47	Аналитический метод	0,50	—
45	435014,48	2226339,06	Аналитический метод	0,50	—
46	434916,62	2226323,31	Аналитический метод	0,50	—
47	434819,23	2226304,28	Аналитический метод	0,50	—
48	434723,11	2226279,59	Аналитический метод	0,50	—
49	434627,82	2226251,69	Аналитический метод	0,50	—
50	434520,00	2226213,78	Аналитический метод	0,50	—
51	434479,60	2226199,58	Аналитический метод	0,50	—
52	434303,96	2226126,11	Аналитический метод	0,50	—
53	434082,93	2226013,30	Аналитический метод	0,50	—
54	434023,64	2225977,38	Аналитический метод	0,50	—
55	433989,07	2225954,44	Аналитический метод	0,50	—
56	434219,92	2225731,53	Аналитический метод	0,50	—
57	434297,42	2225814,32	Аналитический метод	0,50	—
58	434334,82	2225805,82	Аналитический метод	0,50	—
59	434414,73	2225885,72	Аналитический метод	0,50	—
60	434593,27	2225712,30	Аналитический метод	0,50	—
61	434605,16	2225666,41	Аналитический метод	0,50	—
62	434695,35	2225591,60	Аналитический метод	0,50	—
63	434866,38	2225766,60	Аналитический метод	0,50	—
39	434923,62	2225822,07	Аналитический метод	0,50	—

**ОПИСАНИЕ МЕСТОПОЛОЖЕНИЯ ГРАНИЦ****П - 5. Зона предприятий, производств и объектов V класса опасности СЗЗ-50 м**

(наименование объекта, местоположение границ которого описано (далее – объект))

**Сведения о местоположении границ объекта**

1	2	3	4	5	6
64	442653,20	2215083,58	Аналитический метод	0,50	—
65	442757,10	2215194,60	Аналитический метод	0,50	—
66	442799,28	2215237,67	Аналитический метод	0,50	—
67	442781,77	2215249,18	Аналитический метод	0,50	—
68	442495,92	2215437,10	Аналитический метод	0,50	—
69	442398,00	2215501,49	Аналитический метод	0,50	—
70	442279,58	2215579,58	Аналитический метод	0,50	—
71	442173,34	2215649,18	Аналитический метод	0,50	—
72	442080,13	2215711,81	Аналитический метод	0,50	—
73	441974,56	2215780,84	Аналитический метод	0,50	—
74	441901,90	2215820,29	Аналитический метод	0,50	—
75	441766,48	2215918,49	Аналитический метод	0,50	—
76	441626,21	2216008,62	Аналитический метод	0,50	—
77	441340,08	2216194,27	Аналитический метод	0,50	—
78	441153,59	2216321,09	Аналитический метод	0,50	—
79	440903,37	2216494,38	Аналитический метод	0,50	—
80	440825,21	2216545,27	Аналитический метод	0,50	—
81	440748,95	2216594,81	Аналитический метод	0,50	—
82	440672,13	2216654,41	Аналитический метод	0,50	—
83	440498,82	2216775,62	Аналитический метод	0,50	—
84	440328,73	2216637,61	Аналитический метод	0,50	—
85	440267,11	2216595,05	Аналитический метод	0,50	—
86	440216,50	2216550,62	Аналитический метод	0,50	—
87	440133,41	2216633,44	Аналитический метод	0,50	—
88	440127,19	2216652,48	Аналитический метод	0,50	—

**ОПИСАНИЕ МЕСТОПОЛОЖЕНИЯ ГРАНИЦ****П - 5. Зона предприятий, производств и объектов V класса опасности СЗЗ-50 м**

(наименование объекта, местоположение границ которого описано (далее – объект))

**Сведения о местоположении границ объекта**

1	2	3	4	5	6
89	440131,36	2216678,49	Аналитический метод	0,50	—
90	440159,32	2216712,77	Аналитический метод	0,50	—
91	440144,56	2216727,78	Аналитический метод	0,50	—
92	439985,02	2216539,60	Аналитический метод	0,50	—
93	440174,00	2216514,49	Аналитический метод	0,50	—
94	440197,73	2216461,44	Аналитический метод	0,50	—
95	440233,89	2216415,69	Аналитический метод	0,50	—
96	440320,98	2216336,73	Аналитический метод	0,50	—
97	440409,56	2216245,21	Аналитический метод	0,50	—
98	440495,18	2216155,16	Аналитический метод	0,50	—
99	440642,72	2216081,86	Аналитический метод	0,50	—
100	440716,27	2216042,71	Аналитический метод	0,50	—
101	440766,72	2216014,92	Аналитический метод	0,50	—
102	440819,23	2215972,72	Аналитический метод	0,50	—
103	440911,91	2215884,16	Аналитический метод	0,50	—
104	440983,98	2215814,14	Аналитический метод	0,50	—
105	441007,48	2215808,65	Аналитический метод	0,50	—
106	441031,35	2215753,40	Аналитический метод	0,50	—
107	441061,73	2215734,99	Аналитический метод	0,50	—
108	441102,82	2215710,17	Аналитический метод	0,50	—
109	441205,91	2215672,68	Аналитический метод	0,50	—
110	441390,81	2215610,67	Аналитический метод	0,50	—
111	441402,33	2215603,61	Аналитический метод	0,50	—
112	441458,09	2215561,07	Аналитический метод	0,50	—
113	441529,32	2215543,04	Аналитический метод	0,50	—

**ОПИСАНИЕ МЕСТОПОЛОЖЕНИЯ ГРАНИЦ****П - 5. Зона предприятий, производств и объектов V класса опасности СЗЗ-50 м**

(наименование объекта, местоположение границ которого описано (далее – объект))

**Сведения о местоположении границ объекта**

1	2	3	4	5	6
114	441541,36	2215536,60	Аналитический метод	0,50	—
115	441596,65	2215526,90	Аналитический метод	0,50	—
116	441669,76	2215512,47	Аналитический метод	0,50	—
117	441720,22	2215474,39	Аналитический метод	0,50	—
118	441764,49	2215444,53	Аналитический метод	0,50	—
119	441807,74	2215395,10	Аналитический метод	0,50	—
120	441837,60	2215395,11	Аналитический метод	0,50	—
121	441905,55	2215379,66	Аналитический метод	0,50	—
122	441958,07	2215341,57	Аналитический метод	0,50	—
123	441987,94	2215318,91	Аналитический метод	0,50	—
124	442025,01	2215306,56	Аналитический метод	0,50	—
125	442042,09	2215242,83	Аналитический метод	0,50	—
126	442141,09	2215248,19	Аналитический метод	0,50	—
127	442202,37	2215271,34	Аналитический метод	0,50	—
128	442309,43	2215270,98	Аналитический метод	0,50	—
129	442484,32	2215209,28	Аналитический метод	0,50	—
130	442587,10	2215147,32	Аналитический метод	0,50	—
64	442653,20	2215083,58	Аналитический метод	0,50	—
131	440786,54	2219470,83	Аналитический метод	0,50	—
132	440794,08	2219511,42	Аналитический метод	0,50	—
133	440793,86	2219526,79	Аналитический метод	0,50	—
134	440789,59	2219537,14	Аналитический метод	0,50	—
135	440754,51	2219565,62	Аналитический метод	0,50	—
136	440738,34	2219569,84	Аналитический метод	0,50	—

**ОПИСАНИЕ МЕСТОПОЛОЖЕНИЯ ГРАНИЦ****П - 5. Зона предприятий, производств и объектов V класса опасности СЗЗ-50 м**

(наименование объекта, местоположение границ которого описано (далее – объект))

**Сведения о местоположении границ объекта**

1	2	3	4	5	6
137	440709,18	2219584,13	Аналитический метод	0,50	—
138	440668,35	2219608,00	Аналитический метод	0,50	—
139	440654,78	2219596,69	Аналитический метод	0,50	—
140	440699,89	2219502,64	Аналитический метод	0,50	—
141	440719,15	2219484,01	Аналитический метод	0,50	—
142	440738,75	2219475,08	Аналитический метод	0,50	—
143	440746,91	2219473,66	Аналитический метод	0,50	—
144	440760,16	2219465,40	Аналитический метод	0,50	—
145	440782,36	2219450,28	Аналитический метод	0,50	—
131	440786,54	2219470,83	Аналитический метод	0,50	—

**3. Сведения о характерных точках части (частей) границы объекта**

Обозначение характерных точек части границы	Координаты, м		Метод определения координат характерной точки	Средняя квадратическая погрешность положения характерной точки (M <sub>t</sub> ), м	Описание обозначения точки на местности (при наличии)
	X	Y			
1	2	3	4	5	6
Часть №					

**ОПИСАНИЕ МЕСТОПОЛОЖЕНИЯ ГРАНИЦ****П - 5. Зона предприятий, производств и объектов V класса опасности СЗЗ-50 м**

(наименование объекта, местоположение границ которого описано (далее – объект))

**Сведения о местоположении измененных (уточненных) границ объекта****1. Система координат МСК-23, зона 2****2. Сведения о характерных точках границ объекта**

Обозначение характерных точек границ	Существующие координаты, м		Измененные (уточненные) координаты, м		Метод определения координат характерной точки	Средняя квадратическая погрешность положения характерной точки ( $M_t$ ), м	Описание обозначения точки на местности (при наличии)
	X	Y	X	Y			
1	2	3	4	5	6	7	8
—	—	—	—	—	—	—	—

**3. Сведения о характерных точках части (частей) границы объекта**

Часть №

Обозначение характерных точек границ	Существующие координаты, м		Измененные (уточненные) координаты, м		Метод определения координат характерной точки	Средняя квадратическая погрешность положения характерной точки ( $M_t$ ), м	Описание обозначения точки на местности (при наличии)
	X	Y	X	Y			
1	2	3	4	5	6	7	8
—	—	—	—	—	—	—	—

**ОПИСАНИЕ МЕСТОПОЛОЖЕНИЯ ГРАНИЦ****П - 5. Зона предприятий, производств и объектов V класса опасности СЗЗ-50 м**

(наименование объекта)

Прохождение границы		Описание прохождения границы
от точки	до точки	
1	2	3
1	2	По границам земельных участков
2	3	По границам земельных участков
3	4	По границам земельных участков
4	5	По границам земельных участков
5	6	По границам земельных участков
6	7	По границам земельных участков
7	8	По границам земельных участков
8	9	По границам земельных участков
9	10	По границам земельных участков
10	11	По границам земельных участков
11	12	По границам земельных участков
12	13	По границам земельных участков
13	14	По границам земельных участков
14	15	По границам земельных участков
15	16	По границам земельных участков
16	17	По границам земельных участков
17	18	По границам земельных участков
18	19	По границам земельных участков
19	20	По границам земельных участков
20	21	По границам земельных участков
21	22	По границам земельных участков
22	23	По границам земельных участков
23	1	По границам земельных участков
24	25	По границам земельных участков
25	26	По границам земельных участков
26	27	По границам земельных участков
27	28	По границам земельных участков
28	29	По границам земельных участков
29	30	По границам земельных участков
30	24	По границам земельных участков
31	32	По границам земельных участков
32	33	По границам земельных участков
33	34	По границам земельных участков
34	35	По границам земельных участков
35	36	По границам земельных участков
36	37	По границам земельных участков
37	38	По границам земельных участков
38	31	По границам земельных участков
39	40	По границам земельных участков
40	41	По границам земельных участков
41	42	По границам земельных участков
42	43	По границам земельных участков
43	44	По границам земельных участков
44	45	По границам земельных участков
45	46	По границам земельных участков
46	47	По границам земельных участков
47	48	По границам земельных участков
48	49	По границам земельных участков
49	50	По границам земельных участков
50	51	По границам земельных участков

**ОПИСАНИЕ МЕСТОПОЛОЖЕНИЯ ГРАНИЦ****П - 5. Зона предприятий, производств и объектов V класса опасности СЗЗ-50 м**  
(наименование объекта)

1	2	3
51	52	По границам земельных участков
52	53	По границам земельных участков
53	54	По границам земельных участков
54	55	По границам земельных участков
55	56	По границам земельных участков
56	57	По границам земельных участков
57	58	По границам земельных участков
58	59	По границам земельных участков
59	60	По границам земельных участков
60	61	По границам земельных участков
61	62	По границам земельных участков
62	63	По границам земельных участков
63	39	По границам земельных участков
64	65	По границам земельных участков
65	66	По границам земельных участков
66	67	По границам земельных участков
67	68	По границам земельных участков
68	69	По границам земельных участков
69	70	По границам земельных участков
70	71	По границам земельных участков
71	72	По границам земельных участков
72	73	По границам земельных участков
73	74	По границам земельных участков
74	75	По границам земельных участков
75	76	По границам земельных участков
76	77	По границам земельных участков
77	78	По границам земельных участков
78	79	По границам земельных участков
79	80	По границам земельных участков
80	81	По границам земельных участков
81	82	По границам земельных участков
82	83	По границам земельных участков
83	84	По границам земельных участков
84	85	По границам земельных участков
85	86	По границам земельных участков
86	87	По границам земельных участков
87	88	По границам земельных участков
88	89	По границам земельных участков
89	90	По границам земельных участков
90	91	По границам земельных участков
91	92	По границам земельных участков
92	93	По границам земельных участков
93	94	По границам земельных участков
94	95	По границам земельных участков
95	96	По границам земельных участков
96	97	По границам земельных участков
97	98	По границам земельных участков
98	99	По границам земельных участков
99	100	По границам земельных участков
100	101	По границам земельных участков
101	102	По границам земельных участков
102	103	По границам земельных участков
103	104	По границам земельных участков
104	105	По границам земельных участков
105	106	По границам земельных участков



**ОПИСАНИЕ МЕСТОПОЛОЖЕНИЯ ГРАНИЦ****П - 5. Зона предприятий, производств и объектов V класса опасности СЗЗ-50 м**

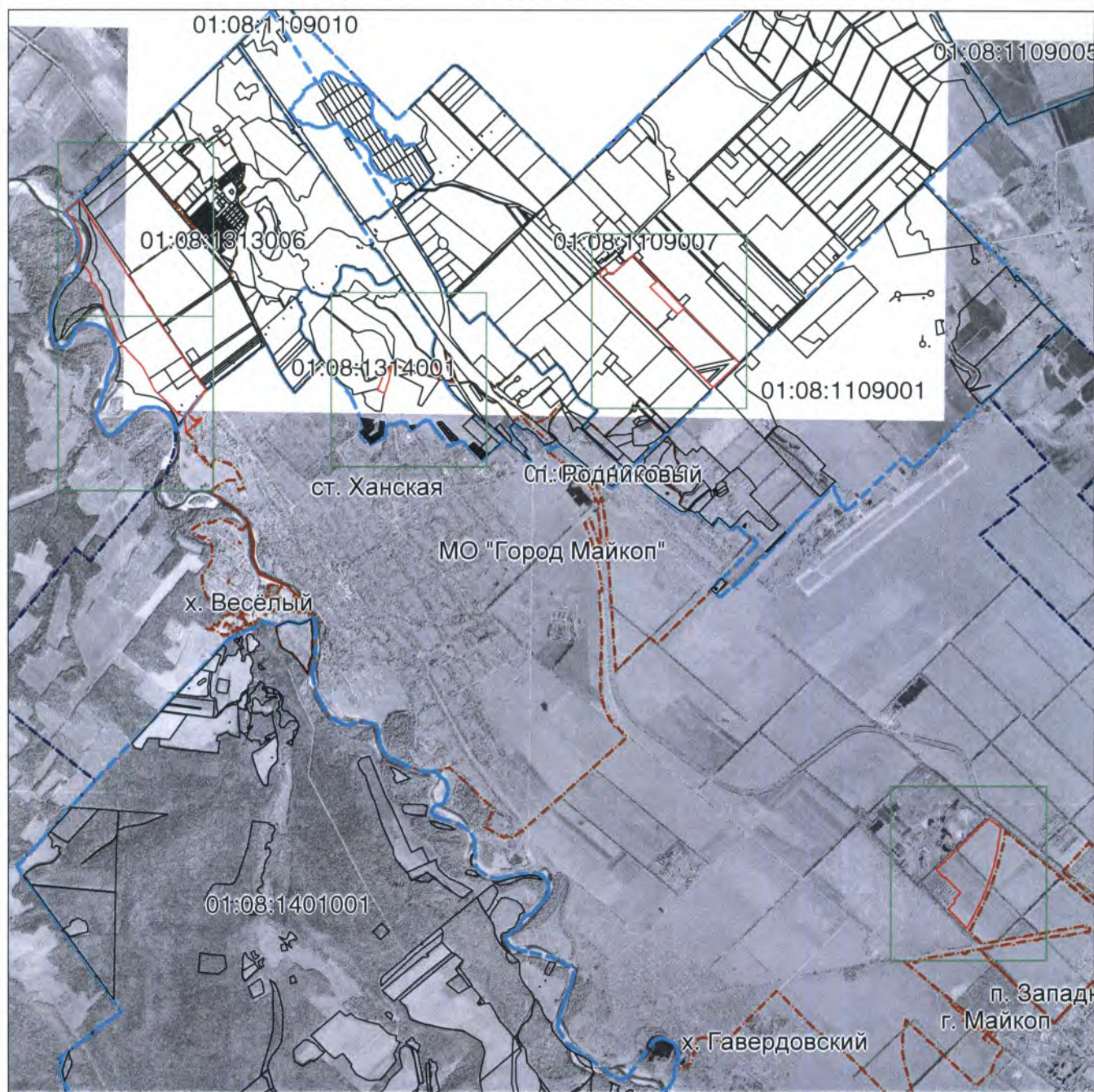
(наименование объекта)

<b>1</b>	<b>2</b>	<b>3</b>
106	107	По границам земельных участков
107	108	По границам земельных участков
108	109	По границам земельных участков
109	110	По границам земельных участков
110	111	По границам земельных участков
111	112	По границам земельных участков
112	113	По границам земельных участков
113	114	По границам земельных участков
114	115	По границам земельных участков
115	116	По границам земельных участков
116	117	По границам земельных участков
117	118	По границам земельных участков
118	119	По границам земельных участков
119	120	По границам земельных участков
120	121	По границам земельных участков
121	122	По границам земельных участков
122	123	По границам земельных участков
123	124	По границам земельных участков
124	125	По границам земельных участков
125	126	По границам земельных участков
126	127	По границам земельных участков
127	128	По границам земельных участков
128	129	По границам земельных участков
129	130	По границам земельных участков
130	64	По границам земельных участков
131	132	По границам земельных участков
132	133	По границам земельных участков
133	134	По границам земельных участков
134	135	По границам земельных участков
135	136	По границам земельных участков
136	137	По границам земельных участков
137	138	По границам земельных участков
138	139	По границам земельных участков
139	140	По границам земельных участков
140	141	По границам земельных участков
141	142	По границам земельных участков
142	143	По границам земельных участков
143	144	По границам земельных участков
144	145	По границам земельных участков
145	131	По границам земельных участков

**ОПИСАНИЕ МЕСТОПОЛОЖЕНИЯ ГРАНИЦ**  
**П - 5. Зона предприятий, производств и объектов V класса опасности С33-50 м**  
(наименование объекта, местоположение границ которого описано (далее – объект))

**План границ объекта**

**Основной лист**



**Масштаб 1: 74548**

**Используемые условные знаки и обозначения:**



– область выносного листа,

**23**

– номер выносного листа.

Остальные используемые условные знаки и обозначения приведены на отдельной странице в конце раздела.

Подпись Рыбова В. П. Дата 13 декабря 2022 г.

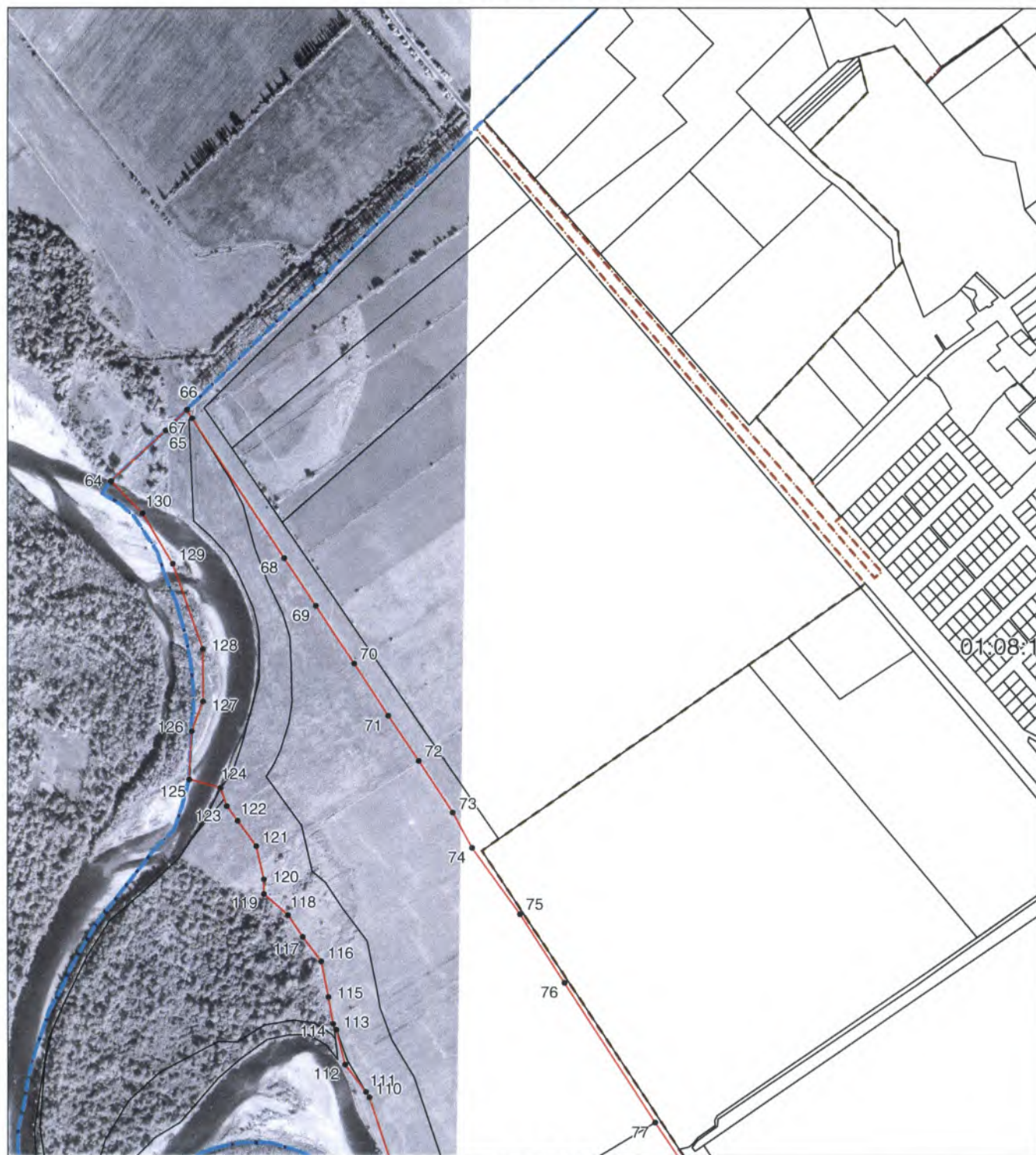
Место для оттиска печати (при наличии) лица, составившего описание местоположения границ объекта



**ОПИСАНИЕ МЕСТОПОЛОЖЕНИЯ ГРАНИЦ**  
**П - 5. Зона предприятий, производств и объектов V класса опасности СЗЗ-50 м**  
(наименование объекта, местоположение границ которого описано (далее – объект))

**План границ объекта**

**Выносной лист №1**



**Масштаб 1:12000**

Используемые условные знаки и обозначения приведены на отдельной странице в конце раздела.

Подпись Рыбова В. П. Дата 13 декабря 2022 г.

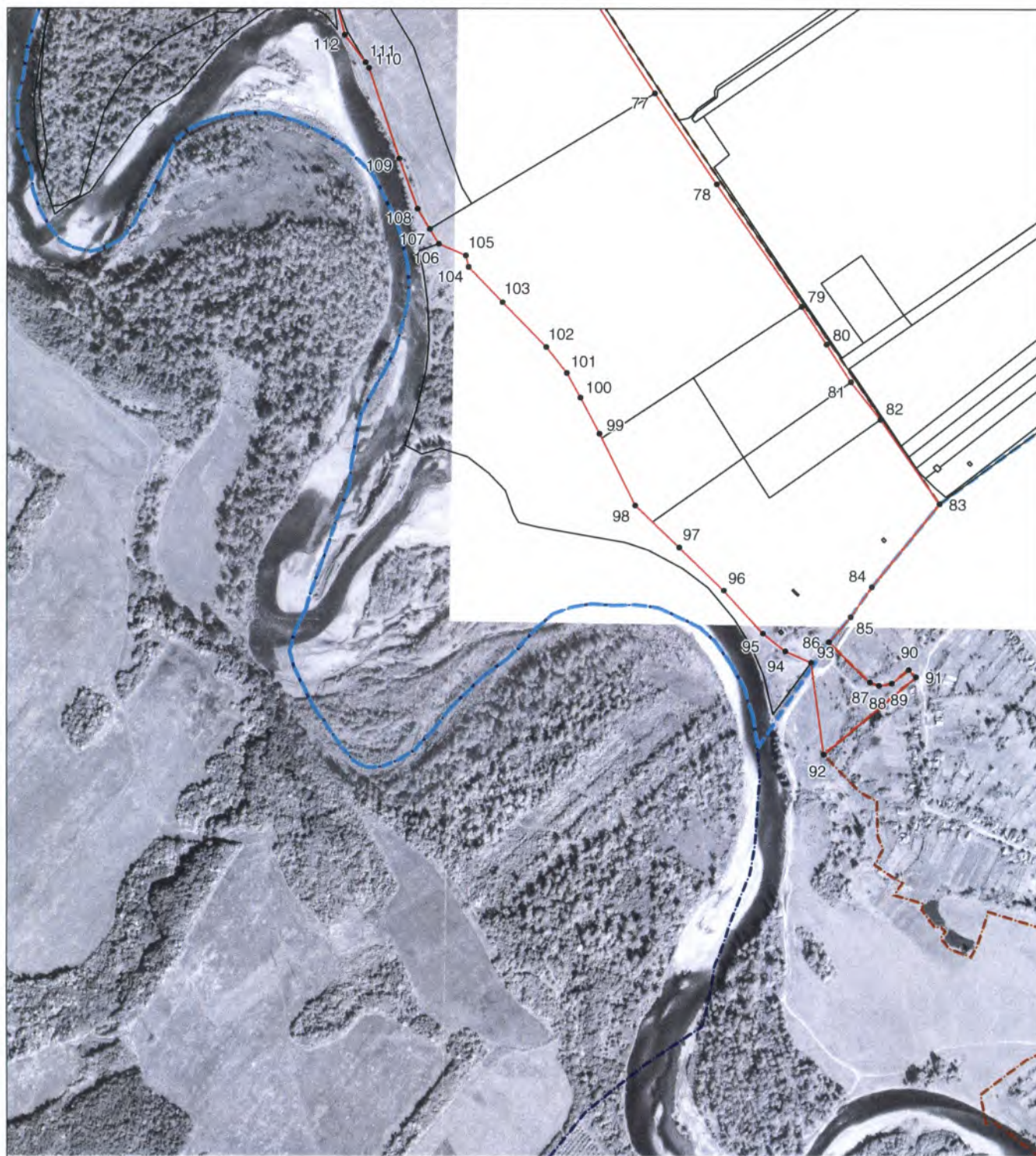
Место для оттиска печати (при наличии) лица, составившего описание местоположения границ объекта



**ОПИСАНИЕ МЕСТОПОЛОЖЕНИЯ ГРАНИЦ**  
**П - 5. Зона предприятий, производств и объектов V класса опасности СЗЗ-50 м**  
(наименование объекта, местоположение границ которого описано (далее – объект))

**План границ объекта**

Выносной лист №2



Масштаб 1:12000

Используемые условные знаки и обозначения приведены на отдельной странице в конце раздела.

Подпись В. П. Рыбова Рыбова В. П. Дата 13 декабря 2022 г.

Место для оттиска печати (при наличии) лица, составившего описание местоположения границ объекта



**ОПИСАНИЕ МЕСТОПОЛОЖЕНИЯ ГРАНИЦ****П - 5. Зона предприятий, производств и объектов V класса опасности СЗЗ-50 м**

(наименование объекта, местоположение границ которого описано (далее – объект))

**План границ объекта**

Выносной лист №3



Масштаб 1:12000

Используемые условные знаки и обозначения приведены на отдельной странице в конце раздела.

Подпись В. П. Рыбова Рыбова В. П. Дата 13 декабря 2022 г.

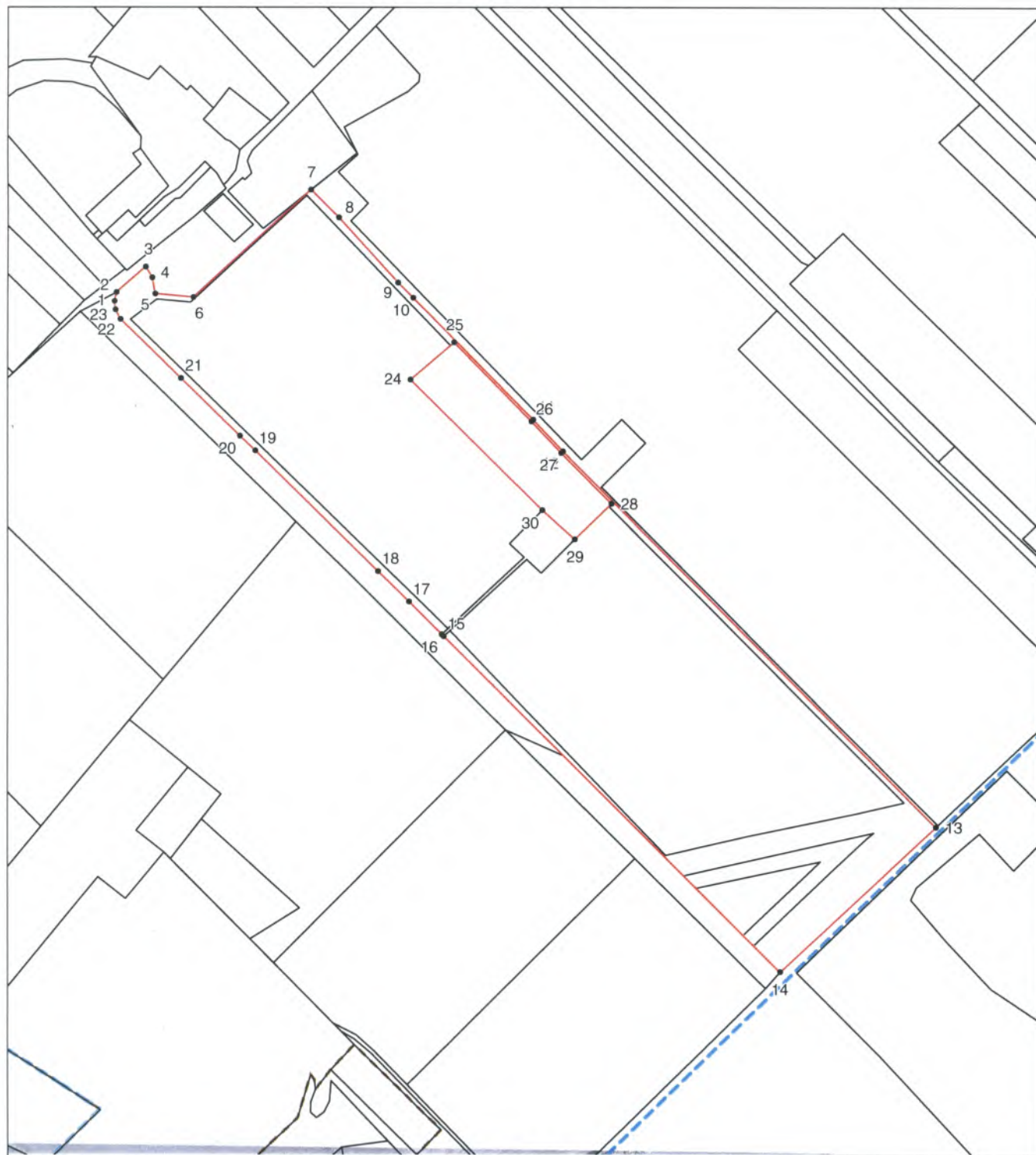
Место для оттиска печати (при наличии) лица, составившего описание местоположения границ объекта



**ОПИСАНИЕ МЕСТОПОЛОЖЕНИЯ ГРАНИЦ**  
**П - 5. Зона предприятий, производств и объектов V класса опасности С33-50 м**  
(наименование объекта, местоположение границ которого описано (далее – объект))

**План границ объекта**

**Выносной лист №4**



**Масштаб 1:12000**

Используемые условные знаки и обозначения приведены на отдельной странице в конце раздела.

Подпись Рыбова В. П. Дата 13 декабря 2022 г.

Место для оттиска печати (при наличии) лица, составившего описание местоположения границ объекта



**ОПИСАНИЕ МЕСТОПОЛОЖЕНИЯ ГРАНИЦ**  
**П - 5. Зона предприятий, производств и объектов V класса опасности СЗЗ-50 м**  
(наименование объекта, местоположение границ которого описано (далее – объект))

**План границ объекта**

**Выносной лист №5**



**Масштаб 1:12000**

Используемые условные знаки и обозначения приведены на отдельной странице в конце раздела.






Подпись Рыбова В. П. Рыбова В. П. Дата 13 декабря 2022 г.

Место для оттиска печати (при наличии) лица, составившего описание местоположения границ объекта

**ОПИСАНИЕ МЕСТОПОЛОЖЕНИЯ ГРАНИЦ****П - 5. Зона предприятий, производств и объектов V класса опасности СЗЗ-50 м**

(наименование объекта, местоположение границ которого описано (далее – объект))

**План границ объекта****Используемые условные знаки и обозначения:**

-  – граница объекта,
-  – установленная граница муниципального образования,
-  – установленная граница населенного пункта,
-  – граница земельного участка,
-  – характерная точка объекта.